

DOM W MALINÓWKACH 2(G)

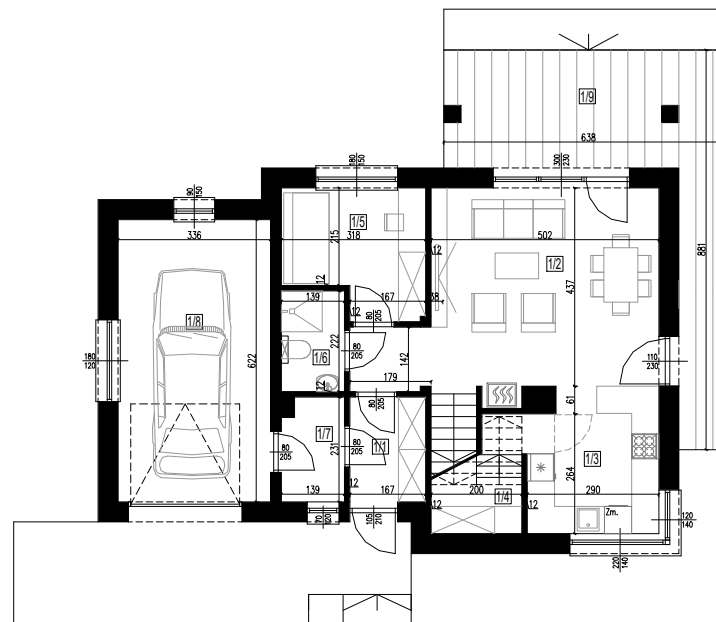
Pow. użytkowa budynku 99,92m²Pow. netto budynku 136,65m²Powierzchnia działki 525,24m²

POW. UŻYTKOWA PARTERU

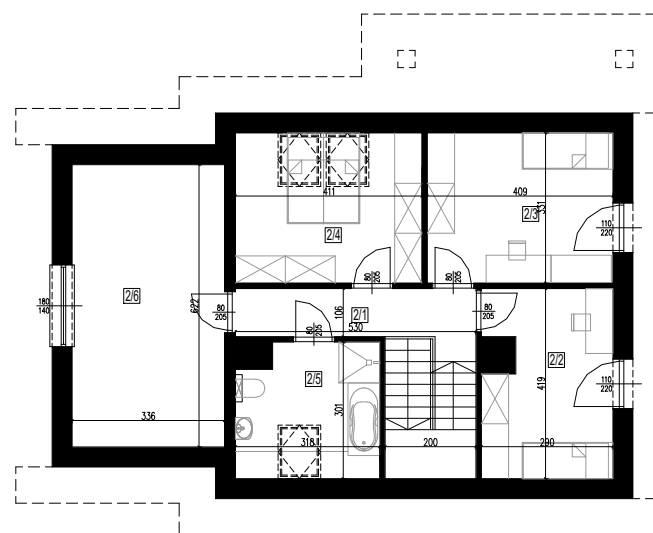
nr pomieszczenia	nazwa	pow. użytkowa (pow. podłogi)
1/1	WIATROŁAP	3,70m ²
1/2	SALON+JADALNIA	24,63m ²
1/3	KUCHNIA	9,01m ²
1/4	SPIŻARKA	2,25m ² (5,25m ²)
1/5	POKÓJ	7,91m ²
1/6	ŁAZIENKA	2,92m ²
1/7	KOTŁOWNIA	2,93m ²
1/8	GARAŻ	20,52m ²
1/9	TARAS	23,75m ²

POW. UŻYTKOWA PODDASZA

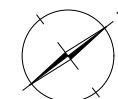
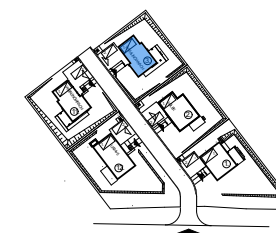
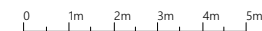
nr pomieszczenia	nazwa	pow. użytkowa (pow. podłogi)
2/1	HOL+SCHODY	11,50m ²
2/2	POKÓJ	9,49m ² (11,22m ²)
2/3	POKÓJ	10,77m ² (13,24m ²)
2/4	POKÓJ	10,81m ² (13,31m ²)
2/5	ŁAZIENKA	6,93m ² (8,83m ²)
2/6	STRYCH	13,28m ² (20,50m ²)



PARTER



PIĘTRO



ARI developer

Niniejsza karta katalogowa została opracowana na podstawie projektu budowlanego, nie stanowi ona wiernego odwzorowania powstałego lokalu mieszkanego. Karty mają jedynie służyć wskazaniu położenia projektowanych pomieszczeń lokalu. Powierzchnię lokalu obliczono w stanie wykończonym. Powierzchnie w pomieszczeniach ze skośnymi dachami obliczono jako 100% do wys. 2,20m i 50% do wys. 1,40-2,20m. Przedstawiona aranżacja pomieszczeń nie jest wiążąca, lecz ma znaczenie dla lokalizacji przebiegu instalacji. Prezentowane wizualizacje służą wyłącznie do celów prezentacyjnych i nie stanowią oferty w rozumieniu kodeksu cywilnego. Podczas realizacji niektóre elementy mogą ulec zmianie. Do powierzchni działki została wliczona powierzchnia zabudowy, utwardzeń i tarasu.